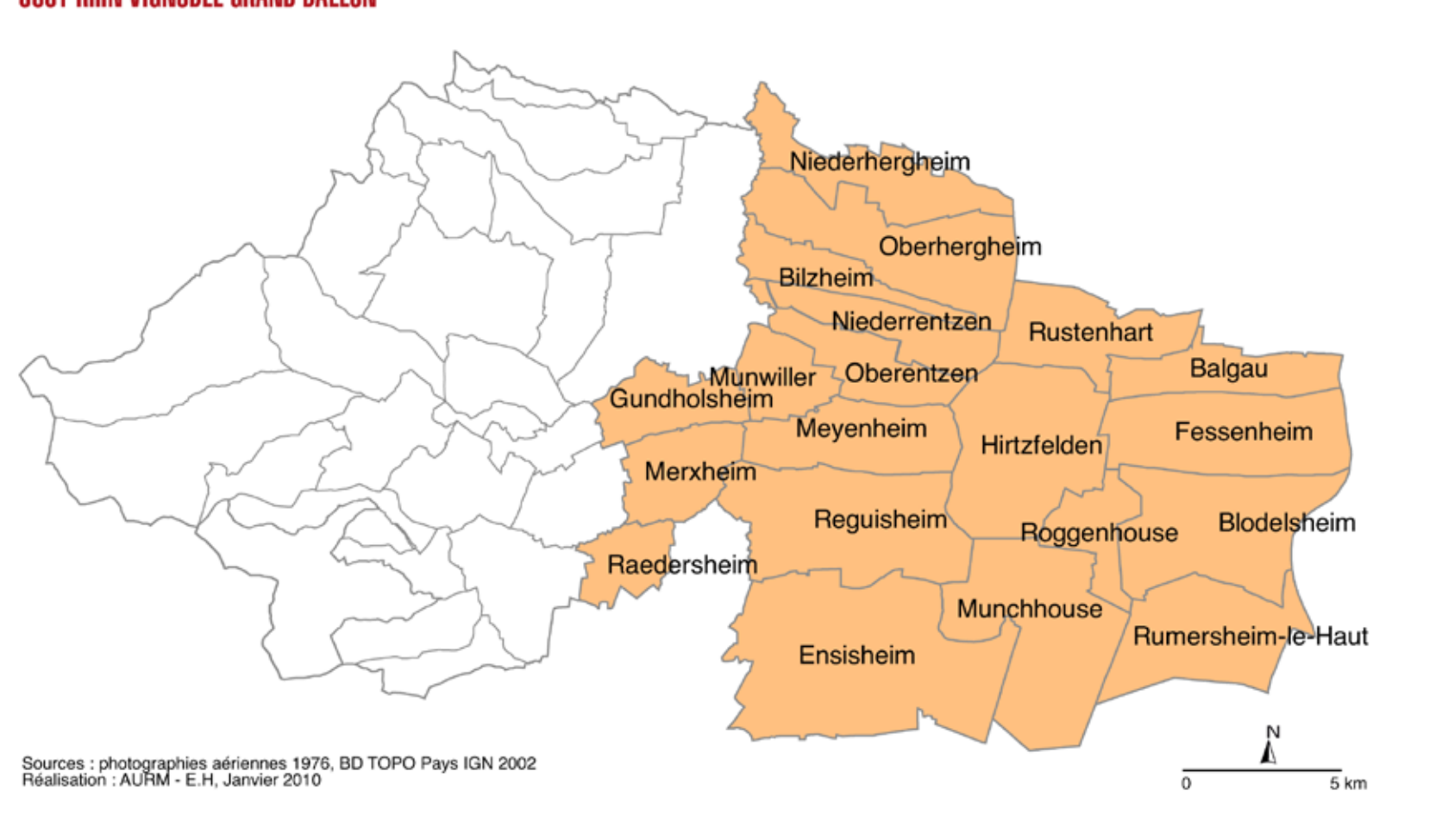




SECTEUR PLAINE



Développement urbain et déplacement

Une attractivité résidentielle et économique

La Plaine regroupe **plus de 26 000 habitants** et comprend **deux pôles d'ancrage** (Ensisheim et Fessenheim). 36% des actifs du secteur travaillent à l'extérieur du territoire du SCoT. Mais il existe **une forte concentration d'emplois** sur les communes de Fessenheim, Ensisheim et Meyenheim.

L'accessibilité du secteur, la mobilité nord-sud et les disponibilités foncières fondent notamment l'attractivité du secteur.



Source : C. Fleck



Source : AURM

La RD 83 et la ligne SNCF, deux infrastructures majeures contribuant à l'attractivité du secteur de la Plaine

Localisation

Du piémont au Rhin

Le secteur comprend la plaine d'Alsace et la Hardt. Situé entre Mulhouse et Colmar et desservi par l'autoroute A35, il est particulièrement attractif. Son économie est principalement fondée sur les zones d'activités d'Ensisheim, la centrale nucléaire de Fessenheim, la base militaire aérienne de Meyenheim en reconversion et une agriculture céréalière d'exportation. La Plaine compte 7 800 emplois privés.



La centrale hydraulique de Fessenheim sur le canal du Rhin

Accueils résidentiel et économique

Une urbanisation extensive

Entre 1976 et 2002, l'urbanisation s'est faite **principalement par étalement urbain (62%)**. Ce sont les pôles d'ancrage et les communes le long des grands axes routiers et des échangeurs qui se sont le plus développés. **174 ha ont été consommés en extension pour accueillir de nouveaux habitants** dans des zones résidentielles. **38 ha supplémentaires ont été urbanisés au sein des zones d'activités communales, supracommunales et d'intérêt départemental (ZAID d'Ensisheim)**. L'implantation de nouvelles entreprises et enseignes commerciales créatrices d'emplois a ainsi été permise.

Une attractivité fondée sur une grande accessibilité et du foncier facilement mobilisable.



La ZAID d'Ensisheim de 114 hectares



Source : AURM

Le modèle de la maison individuelle consommateur d'espace et omniprésent dans la majorité des communes du secteur

Questions d'avenir :

- Quel modèle de développement économique ?
- Quelle maîtrise de la consommation foncière ?
- Quelle gestion des déplacements alternatifs à la voiture ?
- ...

Activité agricole

Une agriculture moderne

L'agriculture se caractérise par de grandes entités avec **plus de 17 000 ha en Surface Agricole Utile (SAU)**. Elle se distingue également par une forte production céréalière. En effet, **82% de la culture en plaine est consacrée aux céréales** et notamment au maïs. Ce secteur économique emploie **une forte main d'oeuvre** et génère de **nombreux emplois dans le secteur de l'agroalimentaire**.



Source : AURM

Les silos et les cribs à maïs dans le paysage, témoins d'une importante activité céréalière