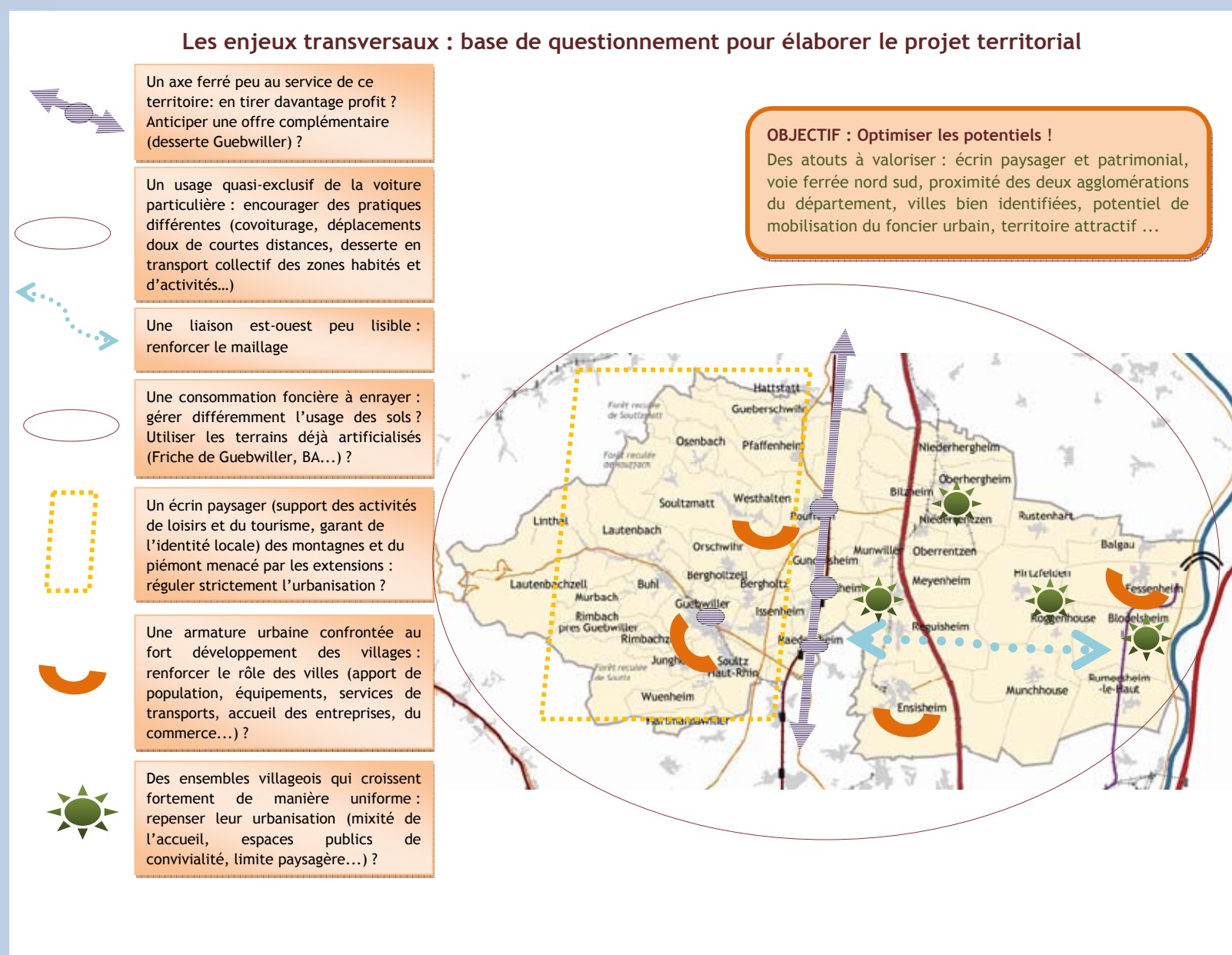




Enjeux

Optimiser les potentiels

- Support des activités de loisirs, du tourisme et garant de l'identité locale, l'écrin paysager des montagnes et du piémont est menacé par les extensions : comment mieux gérer l'urbanisation ?
- Un équilibre entre les espaces urbains, naturels et agricoles est à trouver. Les espaces paysagers et les milieux vitaux à la faune et à la flore sont à préserver. La consommation foncière est à enrayer : comment gérer différemment l'usage des sols ?



Ne permettre l'urbanisation des parcelles viticoles que sous certaines conditions particulières

Préserver les espaces agricoles et les milieux naturels par une moindre consommation de l'espace.

Axe 5

S'appuyer sur la richesse écologique et la valeur paysagère

Préserver la richesse écologique du territoire

- Protéger les espèces animales et végétales remarquables (Grand Tétras, etc.).
- Respecter les milieux naturels, les habitats de ces espèces (hautes chaumes, landes et pelouses, etc.).
- Protéger les corridors écologiques (les milieux naturels reliant entre eux les différents habitats vitaux pour les espèces végétales et animales) : le long des cours d'eau, les coupures vertes entre les villages, etc.

Conserver et renforcer la trame paysagère

- Conserver le principe d'inconstructibilité de grandes unités viticoles, des collines sous-vosgiennes et des hautes chaumes.
- Mettre en valeur le massif des Vosges et son piémont, et opérer une reconquête de caractère dans la plaine d'Alsace et le couloir du Rhin.
- Lutter contre le mitage en maintenant le caractère groupé des villages.
- Conserver, parfois rétablir, la qualité des paysages perçus le long des grands axes de circulation et des canaux.

Gérer les extensions urbaines de manière à préserver les fronts urbains de qualité.

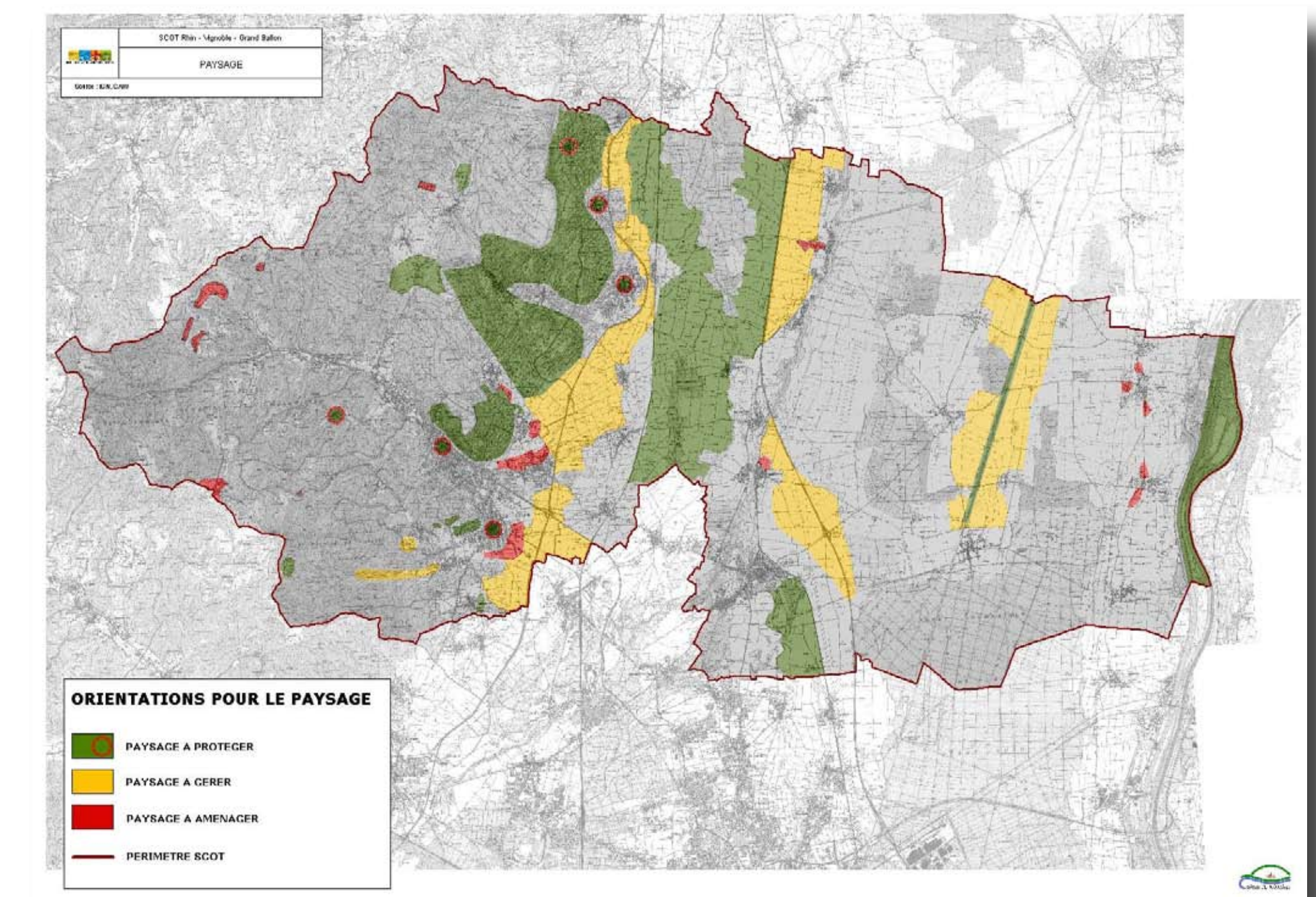
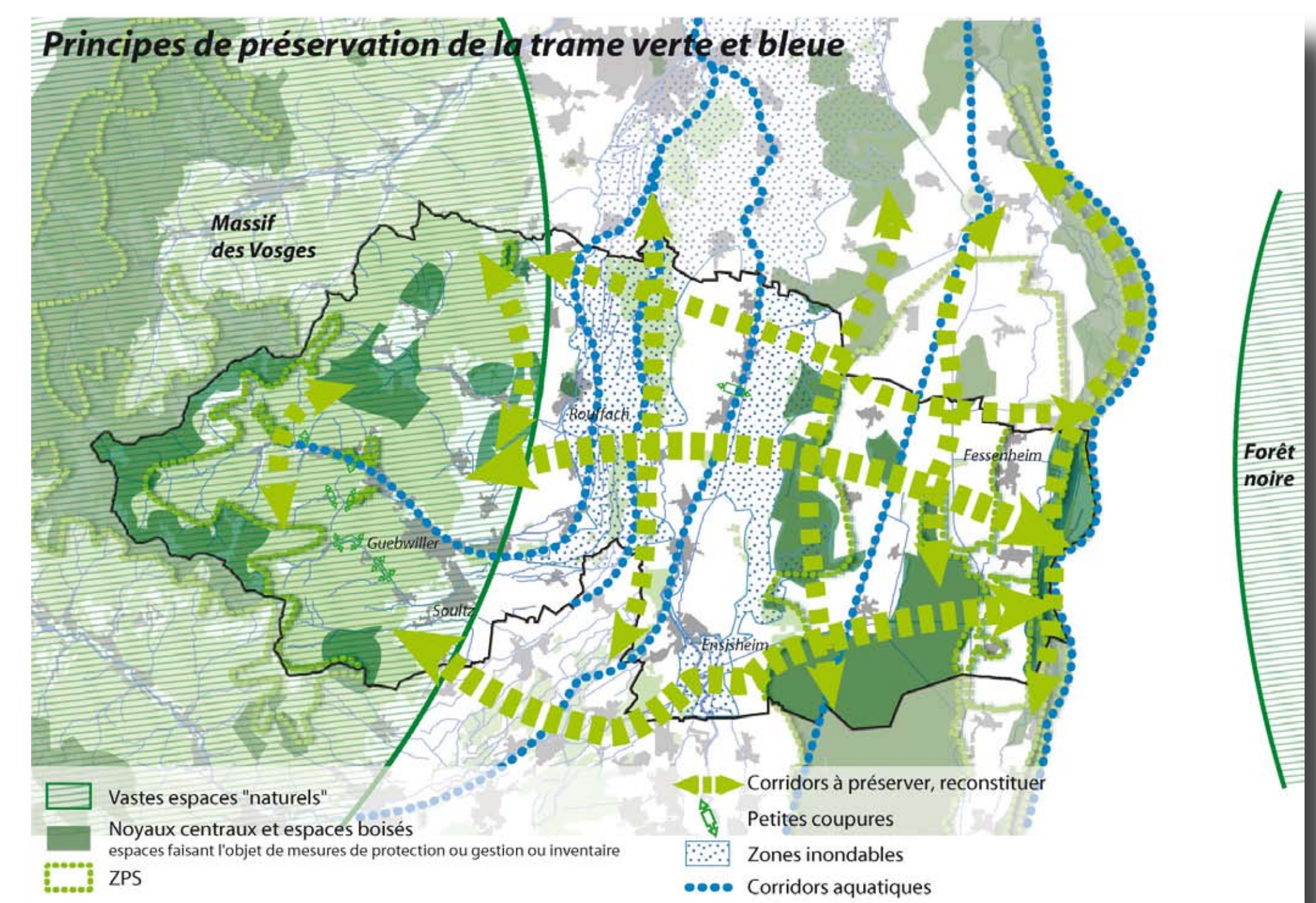
Préserver les espaces agricoles et forestiers

- Préserver les terres agricoles.
- Encadrer les sorties d'exploitations.
- Favoriser les circuits courts et la vente directe.

Maîtriser la consommation énergétique et promouvoir les énergies douces.

Prendre en compte les risques (inondations, coulées de boues) et les nuisances (sonores).

Préserver le cycle de l'eau



Préserver les vues sur les paysages emblématiques de l'Alsace.



Garantir une alimentation en eau potable de qualité